

## 自分の“いのち”は自分で守る特集④

# ~南海トラフ地震臨時情報について~ 南海トラフ巨大地震

想定されている南海トラフ巨大地震の起こり方は様々ですが、下記のような異常現象が観測された場合、国が大規模地震発生の可能性を調査します。その後、危険性のある地域の国民に対し、自治体を通して**最大1週間程度の自主避難**が呼びかけられます。

**主な異常現象** ①半割れ ②一部割れ ③ゆっくりすべりの3パターンに分類されます。

### ① 半割れ

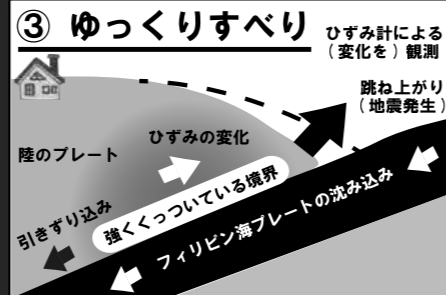
南海トラフ東側でM8以上の大規模地震が発生



西日本に広がる可能性

### ② 一部割れ

南海トラフでM7クラスの地震が発生

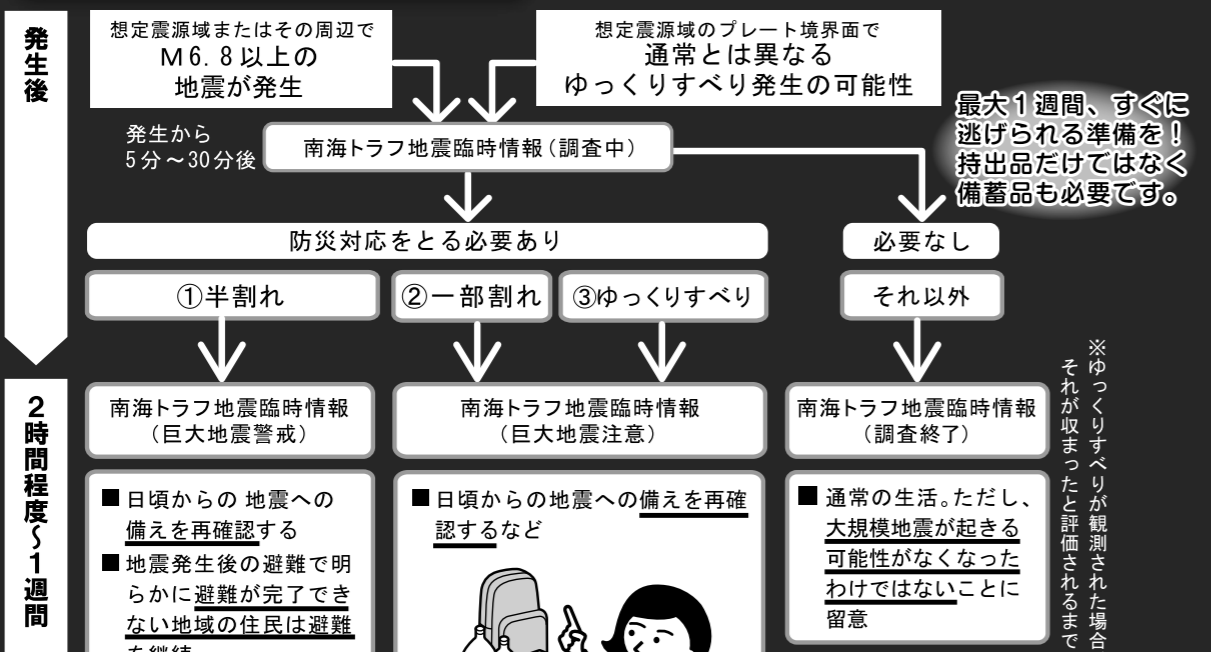


ひずみ計による(変化を)観測

跳ね上がり(地震発生)

## 地震発生後の防災対応の流れ

地震の可能性が相対的に高まった場合、「南海トラフ地震臨時情報」が発表されます。



最大1週間、すぐに逃げられる準備を！持出品だけではなく備蓄品も必要です。

※ゆっくりすべりが観測された場合、それが収まったと評価されるまで

### 大豊町では…

「臨時情報」が発表された場合、町民に「注意喚起」を行い以下の対応を取ります。

- ◆災害対策本部の設置
- ◆拠点避難所の開設
- ◆学校、保育所の休校・休所
- ◆各種イベントの中止

この対応は最大1週間続きますが、後発地震が起これないまま1週間が過ぎ、警戒措置が解除されても危険性は去っていません。引き続き注意は続けてください。

- ◆警戒措置を解除、さらに1週間、地震注意措置をとる。
- ◆日頃からの地震への備えを再確認するなど
- ◆地震の発生に注意しながら通常の生活を送る。ただし、大規模地震が起きる可能性がなくなったわけではないことに留意
- ◆これ以降も大規模地震に引き続き注意する。

## がん検診を受けていない方にお知らせ！ 今年度最後のチャンスです！



健康維新の志士 けんしん太郎くん

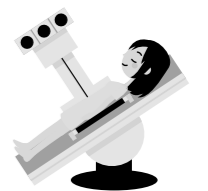
今年度がん検診未受診者の方を対象に、『がん検診』を実施します。申込みは**令和2年1月8日(水)**からです。今回の検診は、住所地以外の会場でも受診ができますので、ご都合に合わせてお申込みください。がんは、早期発見と早期治療でほとんどが治ります。だからこそ、症状がない元気なときに検診を受けることが大切です。今年度最後のチャンスを逃さずにがん検診を受けて、健康な生活を送りましょう！



### 検診日程・会場

検診日(令和2年)	会場所在地	検診会場	受付時間
2月16日(日)	宿毛市	総合保健協会幡多健診センター	9:00~10:30
2月23日(日)	高知市	保健福祉センター	9:00~10:30 (乳・子宮頸がんは13:30~15:30)
2月29日(土)	南国市	保健福祉センター	9:00~10:30
3月1日(日)	南国市	保健福祉センター	9:00~10:30
3月8日(日)	高知市	総合保健協会中央健診センター	9:00~10:30 (乳・子宮頸がんは実施しません)

※3/8以外の日程で肺がん・胃がん・大腸がん・乳がん・子宮頸がんの検診が受診可能です。3/8は肺がん・胃がん・大腸がんのみです。



### 対象者・検診種別

下記の対象の方で、今年度(平成31年4月1日~)がん検診を受診していない方

肺がん検診・胃がん検診・大腸がん検診	乳がん検診	子宮頸がん検診
40歳以上の男性・女性	40歳以上の女性	20歳以上の女性

### 自己負担額 無料

### 申込方法 ※通常の市町村検診とは申込先が異なりますのでご注意ください。

**令和2年1月8日(水)**から、電話にて申込みを受付けます。  
※申込締切日は、各検診日の2週間前までとなります。ただし、各会場先着順により定員に達した時点で申込みを締切りますので、ご了承ください。

### 申込先 公益財団法人 高知県総合保健協会

TEL:088-831-4351 088-833-4668  
申込受付時間:8:30~17:00(土・日・祝日は休み)

