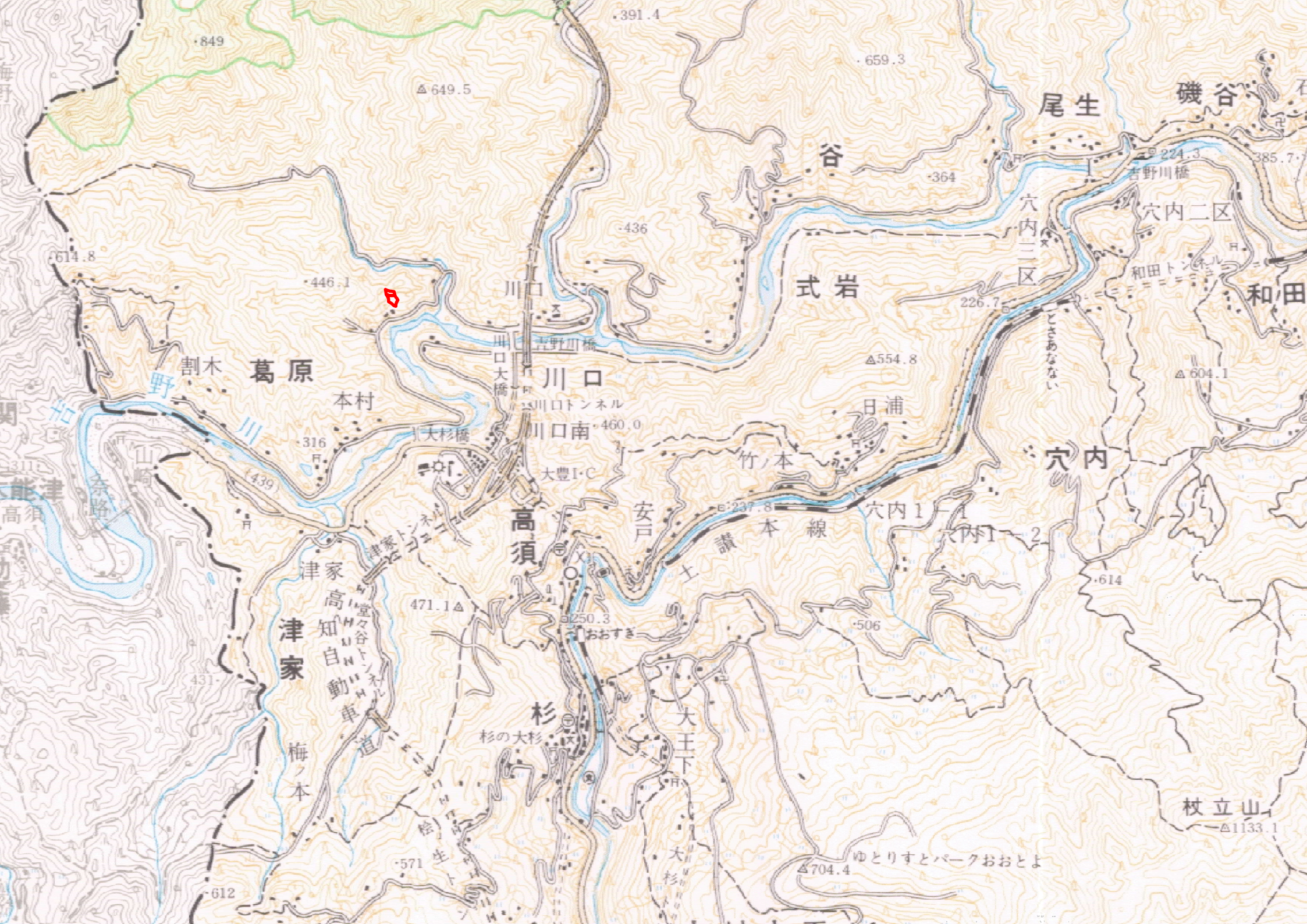


登録番号	農地の基礎情報			農地の現状					売買又は貸借の希望		過去の使用方法	
	土地の所在地	登記簿地目	面積	現況地目	農地の種類	耕作道の有無	舗装の有無	幅員 (m)	売買・貸借希望の別	売渡料・貸付料	過去に作付けしていた作物名 (作付け期間)	使用していた機械
7	葛原字ヒデノ 2064-12	畑	2,851	樹園地	田・畑 (果樹園)	(有) 無	有 (無)	約2.5	要相談	要相談	ユズ	
8	葛原字ヒデノ 2064-27	畑	1,439	樹園地	田・畑 (果樹園)	(有) 無	有 (無)	約2.5	要相談	要相談	ユズ	
※	登録され次第、随時更新していきます。											



849

391

659.3

△649.5

尾生

磯谷

谷

364

224.3
吉野川橋

385.7

614.8

446.1

436

式岩

穴内二区

穴内二区

和田トンネル

和田

226.7

△554.8

△604.1

割木 葛原

川口

日浦

穴内

本村

川口南

竹ノ本

穴内1-1

穴内1-2

野

川

大杉橋

川口トンネル

237.8
土講本線

614

316

山崎

高須

安戸

津家

471.1

250.3

506

津家高知自動車道

杉の大杉

大王下

梅ノ本

杖立山

△1133.1

571

704.4

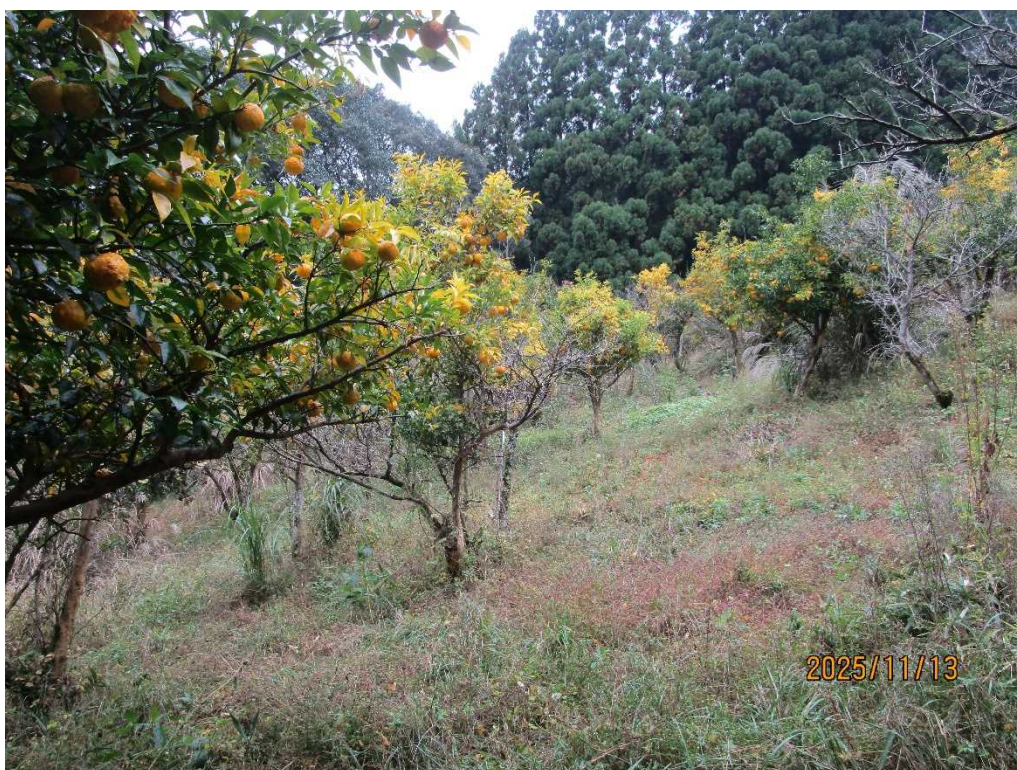
ゆとりすとパークおとよ

612



葛原字ヒデノ 2064番12、2064番27

写真①



写真②



写真③（耕作道）



写真④（経路）

